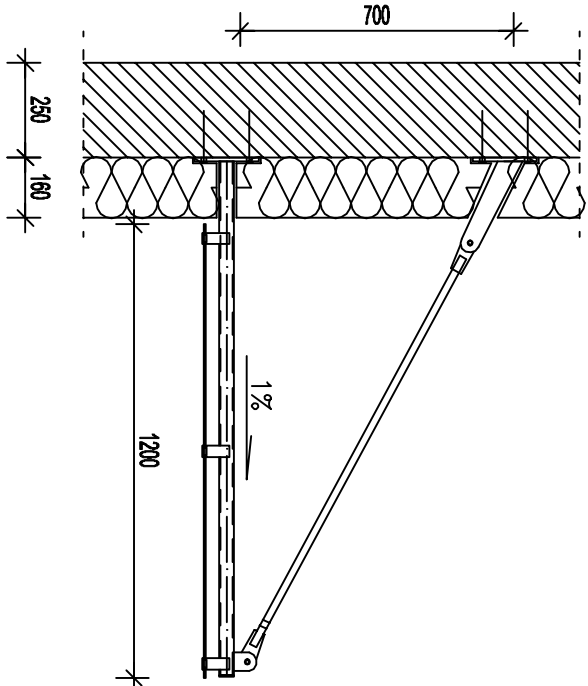
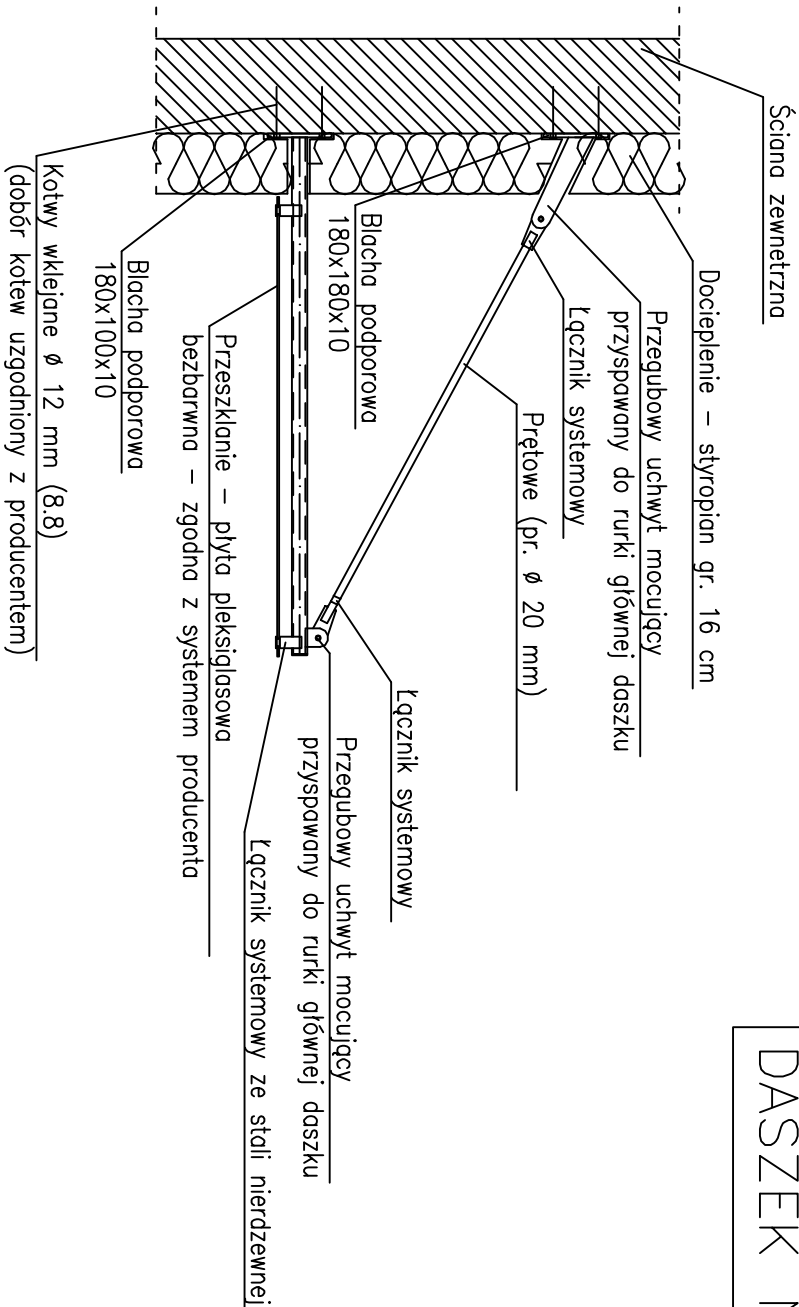


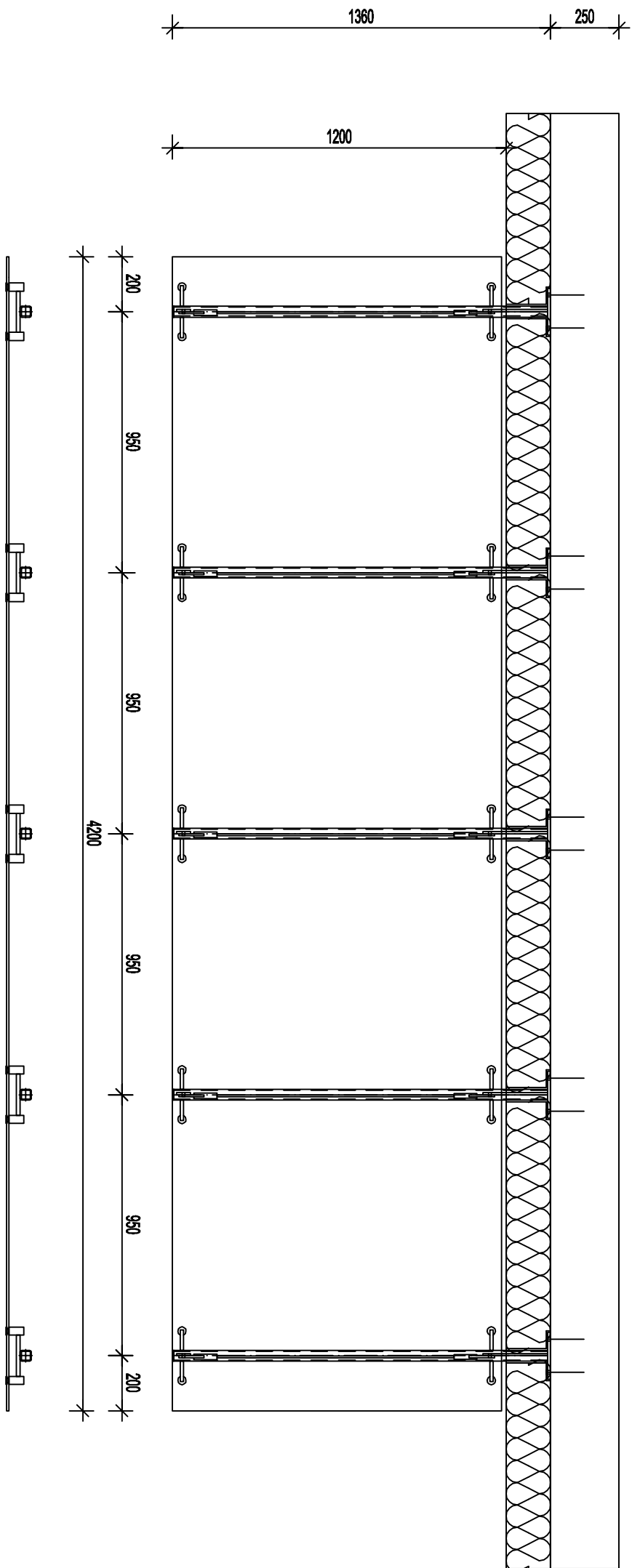
DASZEK NAD WEJŚCIEM l=4200 – SZT.1



UWAGA: Przedstawione konstrukcje daszków mają charakter przykładowy. Możliwe jest wykonanie daszków z zastosowaniem innych rozwiązań konstrukcyjnych. Wymaga się jednak aby kształt daszku był zbliżony do rozwiązania zaproponowanego. Doboru elementów mocujących (systemowych) oraz rodzaju pokrycia plexi (np. grubość pokrycia) dokonać należy po uzgodnieniu z producentem zadaszenia.

ELEMENTY MALOWANE
KOLOR SZARY NCS S 4502-B LUB ZBLIŻONY

Powierzchnia 5,04 m²



INWESTOR:	Miasto i Gmina Łasin ul. Radzyńska 2, 86-320 Łasin		
INWESTYTOR:	Budowa przedszkola miejskiego 6-cio oddziałowego przy Al. Młodości 1, 86-320 Łasin		
BIURO PROJEKTOWE:	Z.P.i.U.B. BENBUD Inż. Benedykt Reder ul. Sienkiewicza 127 86-300 Gniezno		
NAZWA RYSUNKU:	DASZEK NAD WEJŚCIEM DŁUGOŚCI 4,2m	SKALA:	BRANŻA:
		1 : 20	Konstruk
FAZA:	PW	DATA:	09.2009r.
FUNKCJA:	AUTOR:	NR UPRAWNIENI	BRANŻA
PROJEKTANT	Inż. Benedykt Reder	UAM-IV/834/613/70/088	Konstr.-bud.
OPRACOWANIE	Inż. Dariusz Samulewicz		Samulewicz
OPRACOWANIE	mgr Inż. Piotr Świrzyński		
OPRACOWANIE	mgr Inż. Anna Markiewicz		Markiewicz
BRANŻA KONSTRUKCYJNA			